



เทศบาลตำบลนาอาرن  
NA-ARN MUNICIPALITY

มาตรฐานและหลักเกณฑ์  
การเลื่อนระดับข้าราชการส่วนท้องถิ่น

## หนังสือสั่งการที่เกี่ยวข้อง

๑. ประกาศคณะกรรมการพนักงานเทศบาลจังหวัดเลย เรื่อง หลักเกณฑ์และเงื่อนไขเกี่ยวกับการคัดเลือกเพื่อเลื่อนและแต่งตั้งพนักงานเทศบาลตำแหน่ง ประเภททั่วไป และประเภทวิชาการให้ดำรงตำแหน่งในระดับที่สูงขึ้น พ.ศ. ๒๕๖๑ ลงวันที่ ๓๑ สิงหาคม ๒๕๖๑

๒. หนังสือสำนักงาน ก.จ. ก.ท. และ ก.อบต. ที่ มท ๐๘๐๙.๒/ว ๑๒๒ ลงวันที่ ๒๗ ตุลาคม ๒๕๕๙

๓. หนังสือสำนักงาน ก.จ. ก.ท. และ ก.อบต. ที่ มท ๐๘๐๙.๒/ว ๑๙๑ ลงวันที่ ๓๐ พฤศจิกายน ๒๕๖๑

# ขั้นตอนการเลื่อนระดับ

ประเภททั่วไป ระดับชำนาญงาน

ประเภทวิชาการ ระดับชำนาญการ

๗ ขั้นตอน



ข้าราชการที่จะเลื่อน

จัดทำ  
แบบพิจารณาคุณสมบัติ

หัวหน้าสำนักปลัด



หัวหน้าสำนักปลัด

ตรวจสอบ  
คุณสมบัติตามแบบ

คณะกรรมการพิจารณา  
คุณสมบัติและประเมินผลงาน



อปท.

แต่งตั้ง  
คณะกรรมการพิจารณาคุณสมบัติฯ

ให้ความเห็น  
คุณสมบัติในแบบ



ข้าราชการที่จะเลื่อน

จัดส่งผลงาน

คณะกรรมการพิจารณา  
คุณสมบัติและประเมินผลงาน



คณะกรรมการ  
พิจารณาคุณสมบัติฯ

ประเมินผลงาน  
(กรรมการ ๒ ใน ๓ ไม่ต่ำกว่าร้อยละ ๖๐)

ก.จังหวัด



ก.จังหวัด

ให้ความเห็นชอบ

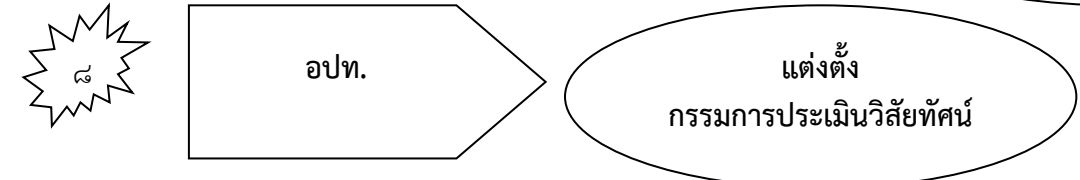
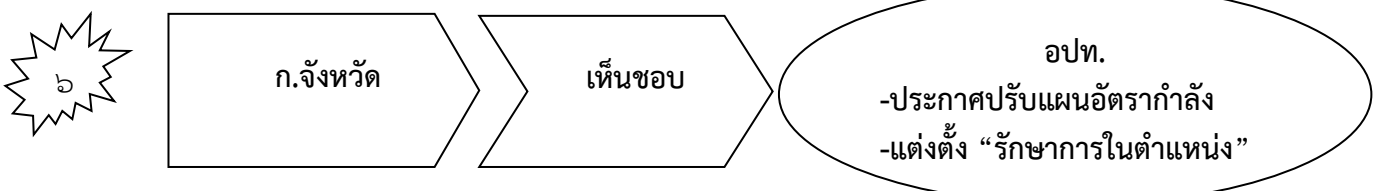
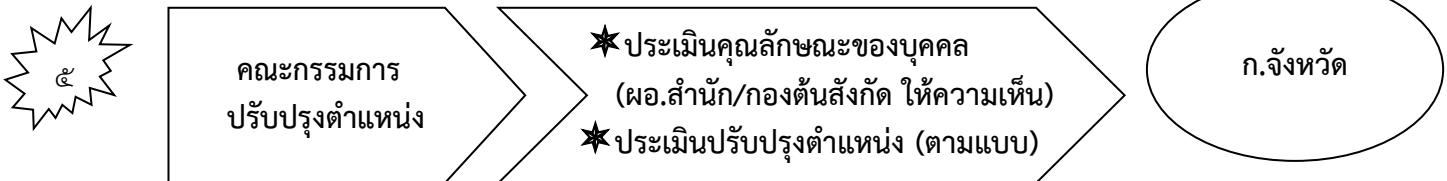
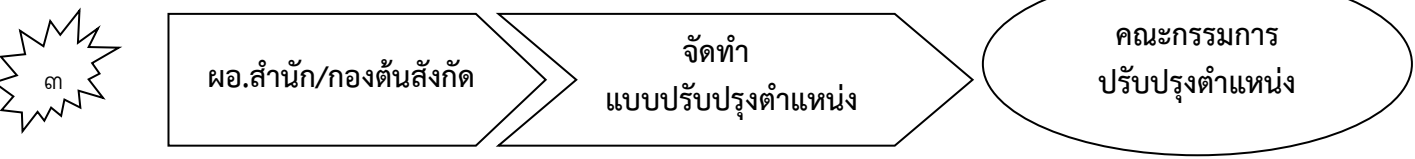
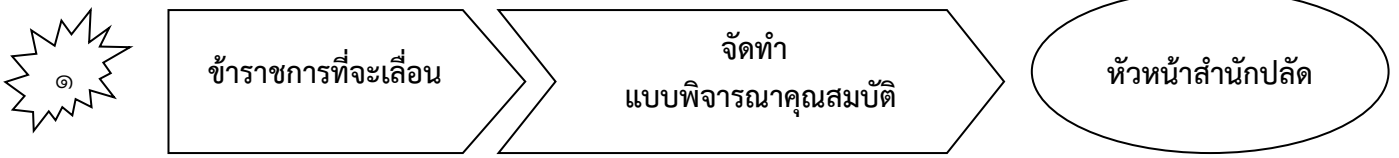
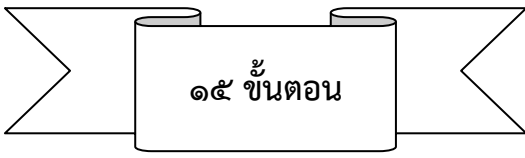
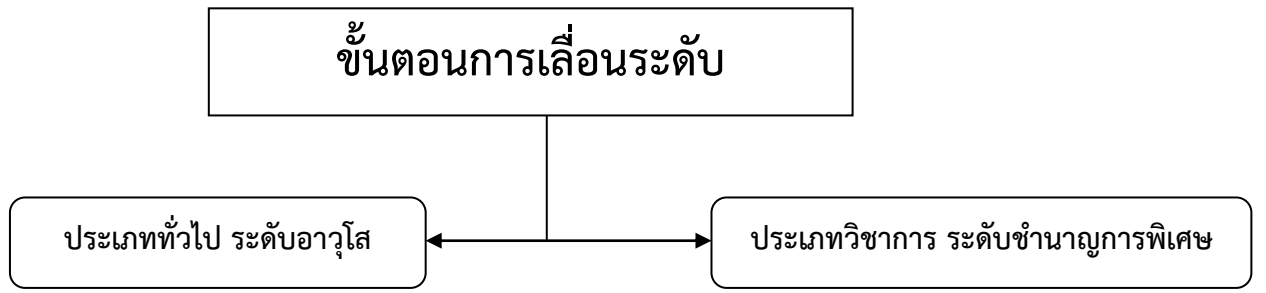
นายก อปท.

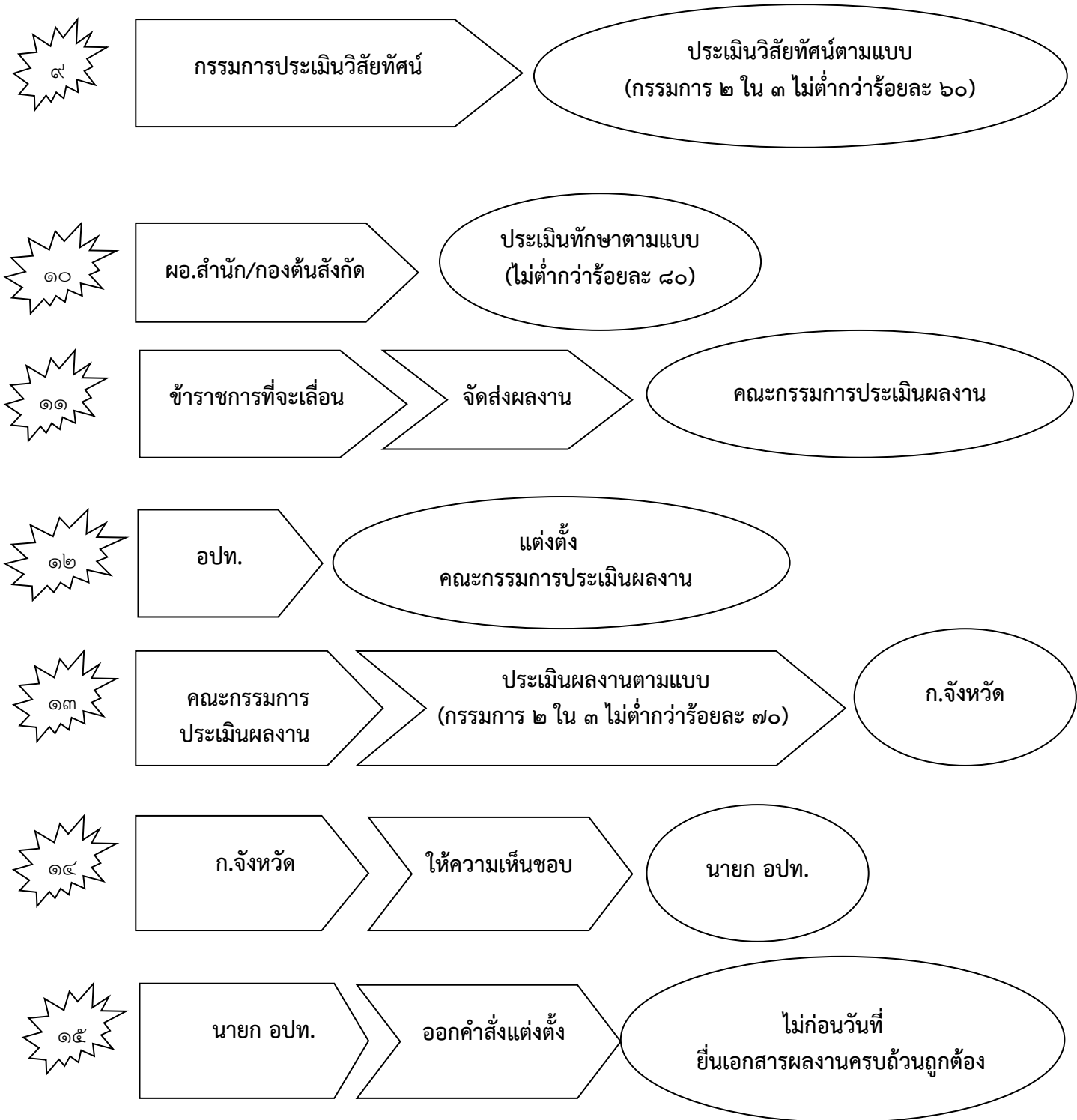


นายก อปท.

ออกคำสั่งแต่งตั้ง

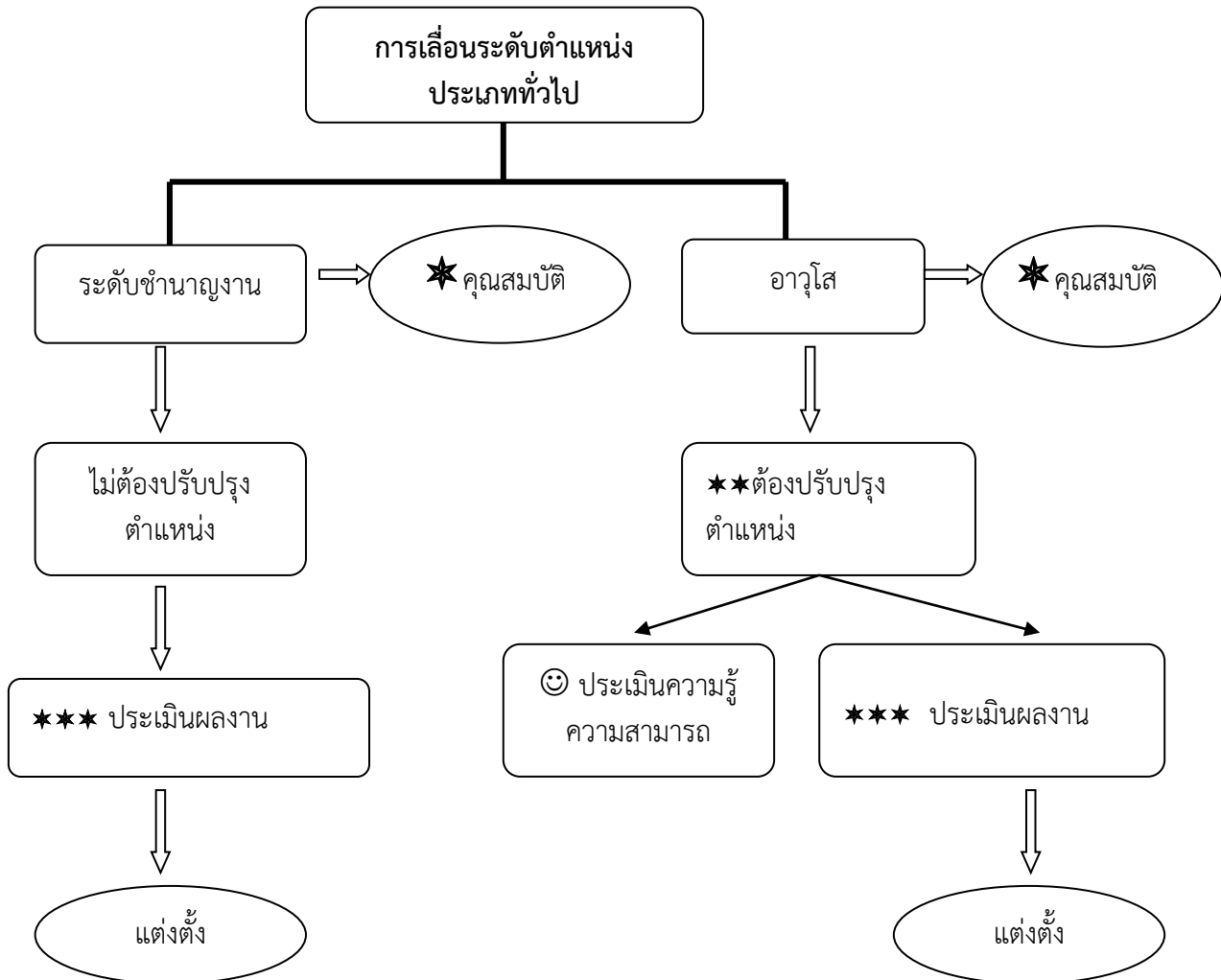
ไม่ก่อน  
วันที่ผ่านประเมินผลงาน





## ๑.ความก้าวหน้าของข้าราชการส่วนท้องถิ่น

### (๑.๑) การเลื่อนระดับตำแหน่งประเภททั่วไป



### \*\*\*การประเมินผลงานระดับชำนาญงาน

#### ผลงาน

- ⇒ ผลงานย้อนหลังไม่เกิน ๓ ปี
- ⇒ จำนวน ๒ ผลงาน
- ⇒ เป็นผลงานจากการปฏิบัติงานในตำแหน่งที่จะแต่งตั้ง(ไม่นับผลงานตำแหน่งที่เกือบลูก)
- ⇒ เป็นผลงานที่แสดงถึงความรู้ ทักษะในระดับที่จะแต่งตั้ง (ดูในมาตรฐานตำแหน่ง)
- ⇒ ผลสัมฤทธิ์ของงาน เป็นผลงานที่เกิดประโยชน์ต่อราชการ/ประชาชน/การพัฒนาการปฏิบัติงาน

#### คณะกรรมการพิจารณาคุณสมบัติและประเมินผลงาน

- ① ปลัด อปท. เป็นประธาน
- ② ผู้ที่เป็น หรือเคยเป็นข้าราชการส่วนท้องถิ่น/พลเรือน ที่ดำรงตำแหน่งในสายงานที่จะประเมิน และระดับไม่ต่ำกว่าระดับที่ประเมินจำนวน ๑ คน
- ③ ผู้อำนวยการสำนัก/กอง ต้นสังกัดของผู้ขอประเมิน
- ④ ผู้รับผิดชอบปฏิบัติงานบริหารงานบุคคล เป็นเลขานุการ

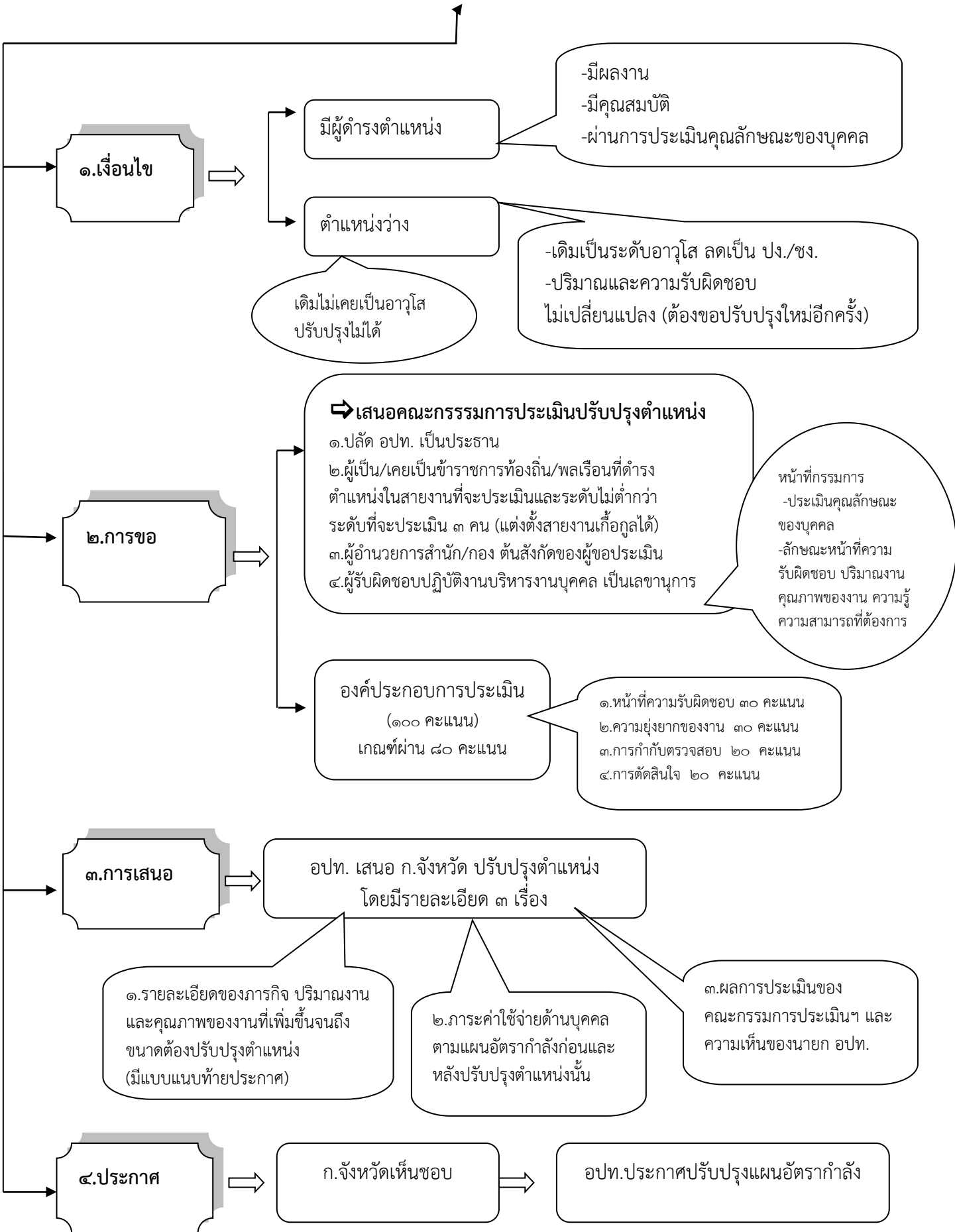
#### เกณฑ์ผ่านการประเมินผลงาน

- ⇒ ได้คะแนนจากกรรมการ ๒ ใน ๓ ไม่ต่ำกว่าร้อยละ ๖๐

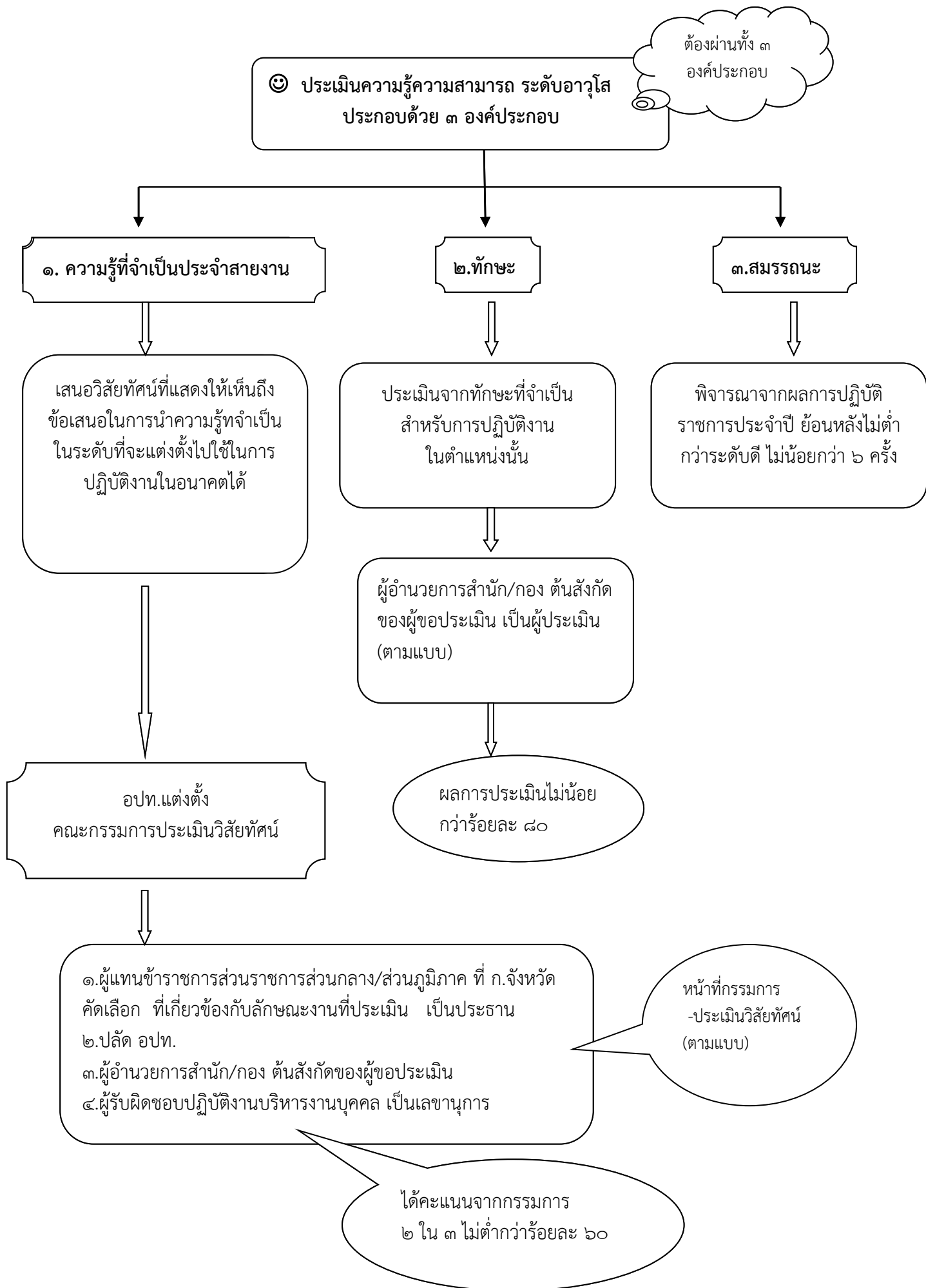
#### การแต่งตั้ง

- นายก อปท. ⇒ แต่งตั้งโดยความเห็นชอบของ ก.จังหวัด
- วันที่มีผล ⇒ ไม่ก่อนวันที่ผ่านการประเมินผลงานจากคณะกรรมการฯ

# ★★การปรับปรุงตำแหน่งประเภททั่วไป ระดับอาวุโส

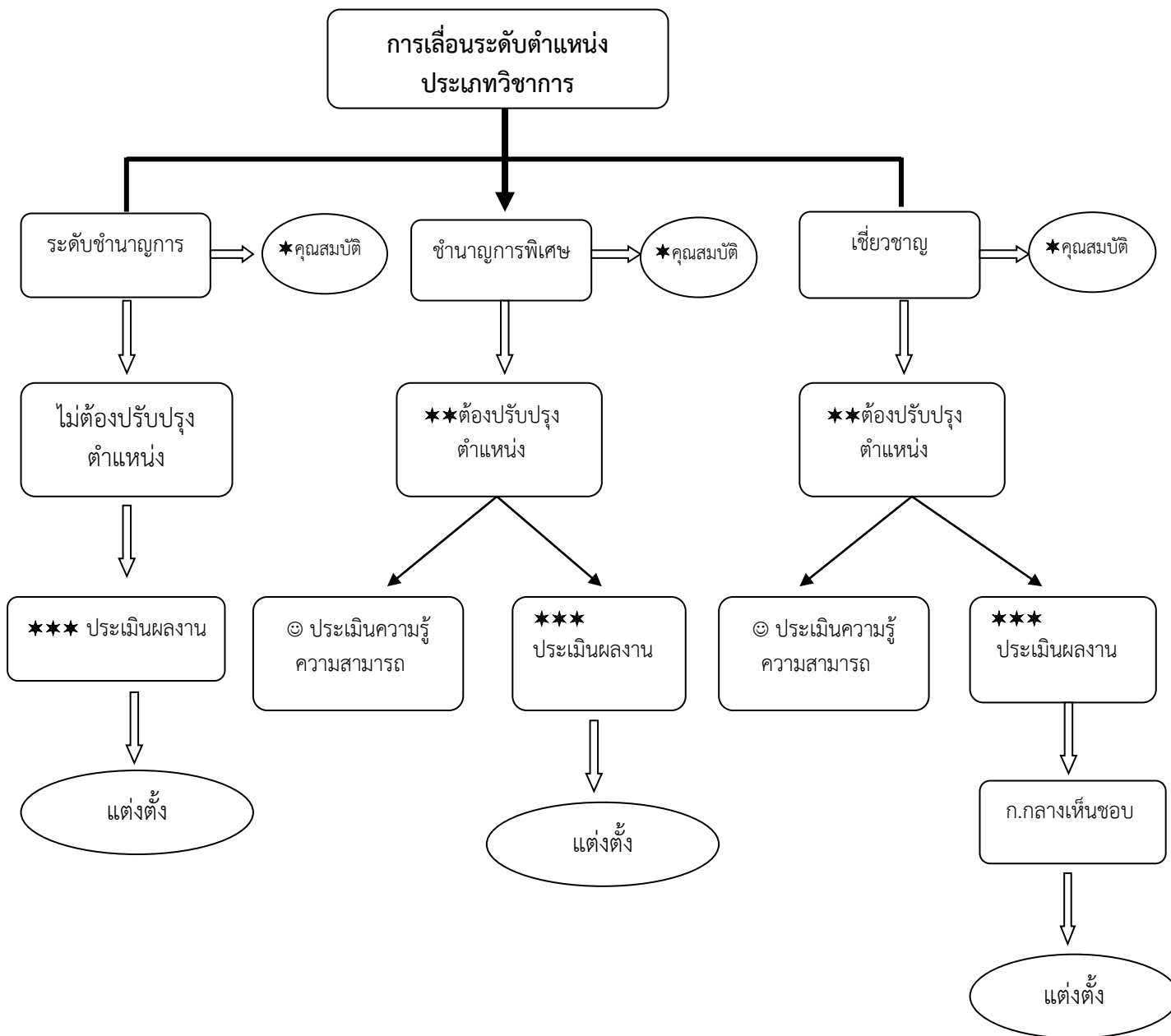








## (๒.๒) การเลื่อนระดับตำแหน่งประเภทวิชาการ



## \*\*\*การประเมินผลงานระดับชำนาญการ

### ผลงาน

- ⇒ ผลงานย้อนหลังไม่เกิน ๓ ปี
- ⇒ จำนวน ๒ ผลงาน
- ⇒ เป็นผลงานจากการปฏิบัติงานในตำแหน่งที่จะแต่งตั้ง(ไม่นับผลงานตำแหน่งที่เกี่ยวข้องเกี่ยวๆ)
- ⇒ เป็นผลงานที่แสดงถึงความรู้ ทักษะในระดับที่จะแต่งตั้ง (ดูในมาตรฐานตำแหน่ง)
- ⇒ ผลสัมฤทธิ์ของงาน เป็นผลงานที่เกิดประโยชน์ต่อราชการ/ประชาชน/การพัฒนาการปฏิบัติงาน

### คณะกรรมการพิจารณาคุณสมบัติและประเมินผลงาน

- ❶ ปลัดอปท. เป็นประธาน
- ❷ ผู้ที่เป็น หรือเคยเป็นข้าราชการส่วนท้องถิ่น/พลเรือน ที่ดำรงตำแหน่งในสายงานที่จะประเมิน และระดับไม่ต่ำกว่า ระดับที่ขอประเมินจำนวน ๑ คน
- ❸ ผู้อำนวยการสำนัก/กอง ต้นสังกัดของผู้ขอประเมิน
- ❹ ผู้รับผิดชอบปฏิบัติงานบริหารงานบุคคล เป็นเลขานุการ

### เกณฑ์ผ่านการประเมินผลงาน

- ⇒ ได้คะแนนจากกรรมการ ๒ ใน ๓ ไม่ต่ำกว่าร้อยละ ๖๐

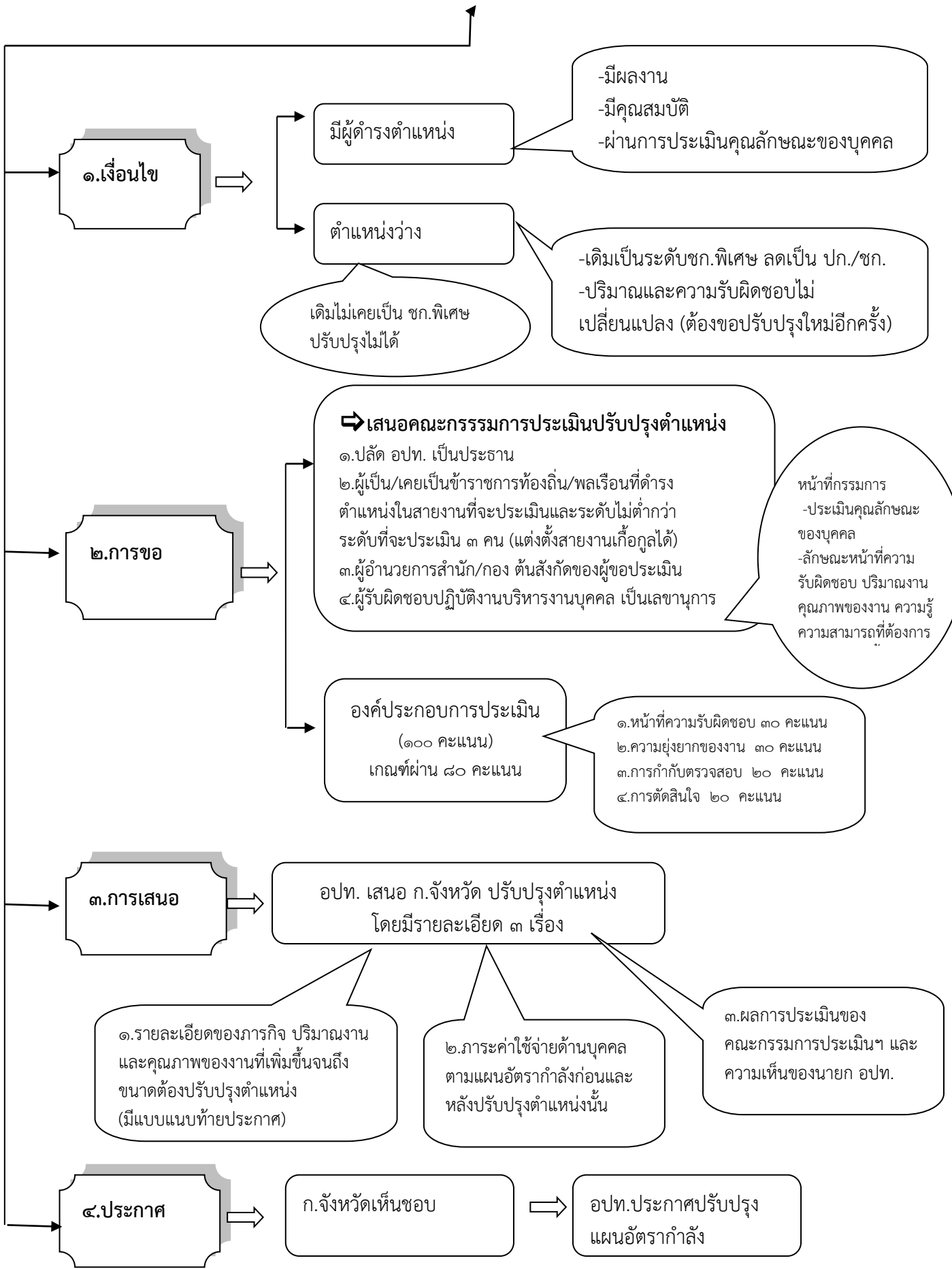
### การแต่งตั้ง

- นายก อปท. ⇒ แต่งตั้งโดยความเห็นชอบของ ก.จังหวัด
- วันที่มีผล ⇒ ไม่ก่อนวันที่ผ่านการประเมินผลงานจากคณะกรรมการ



มี ผอ.ระดับกลาง

**\*\*การปรับปรุงตำแหน่งประเภทวิชาการ ระดับชำนาญการพิเศษ**



☺ ประเมินความรู้ความสามารถ ระดับชำนาญการพิเศษ ประกอบด้วย ๓ องค์ประกอบ

ต้องผ่านทั้ง ๓ องค์ประกอบ

๑. ความรู้ที่จำเป็นประจำสาย

เสนอวิสัยทัศน์ที่แสดงให้เห็นถึงข้อเสนอในการนำความรู้ที่จำเป็นในระดับที่จะแต่งตั้งไปใช้ในการปฏิบัติงานในอนาคตได้

อปท.แต่งตั้งคณะกรรมการประเมินวิสัยทัศน์

- ๑.ผู้แทนข้าราชการส่วนราชการส่วนกลาง/ส่วนภูมิภาค ที่ ก.จังหวัด คัดเลือก ที่เกี่ยวข้องกับลักษณะงานที่ประเมิน เป็นประธาน
- ๒.ปลัด อปท.
- ๓.ผู้อำนวยการสำนัก/กอง ต้นสังกัดของผู้ขอประเมิน
- ๔.ผู้รับผิดชอบปฏิบัติงานบริหารงานบุคคล เป็นเลขานุการ

หน้าที่กรรมการ -ประเมินวิสัยทัศน์ (ตามแบบ)

ได้คะแนนจากกรรมการ ๒ ใน ๓ ไม่ต่ำกว่าร้อยละ ๖๐

๒.ทักษะ

ประเมินจากทักษะที่จำเป็นสำหรับการปฏิบัติงานในตำแหน่งนั้น

ผู้อำนวยการสำนัก/กอง ต้นสังกัดของผู้ขอประเมิน เป็นผู้ประเมิน (ตามแบบ)

ผลการประเมินไม่น้อยกว่าร้อยละ ๘๐

๓.สมรรถนะ

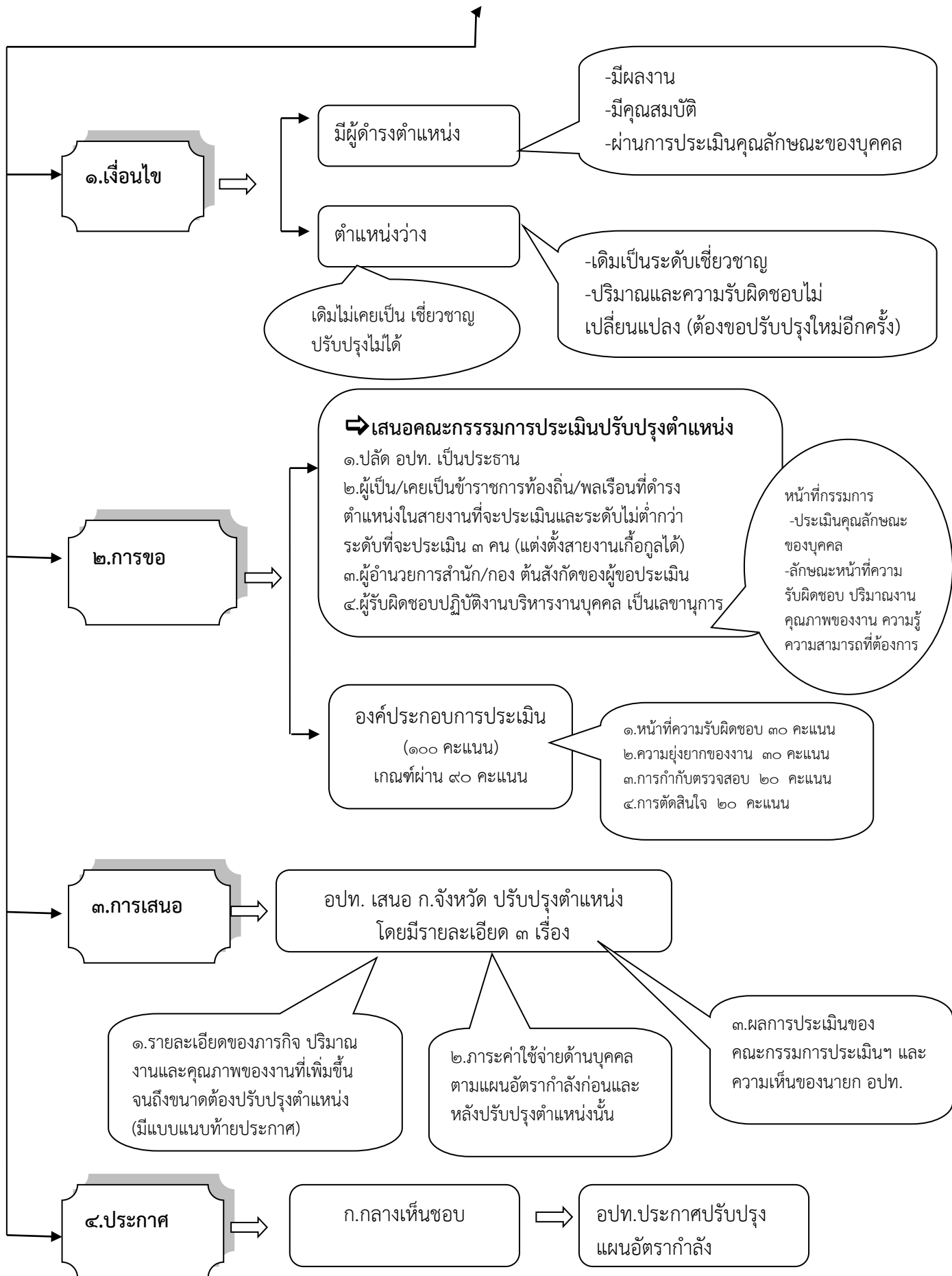
พิจารณาจากผลการปฏิบัติราชการประจำปี ย้อนหลังไม่ต่ำกว่าระดับดี ไม่น้อยกว่า ๖ ครั้ง



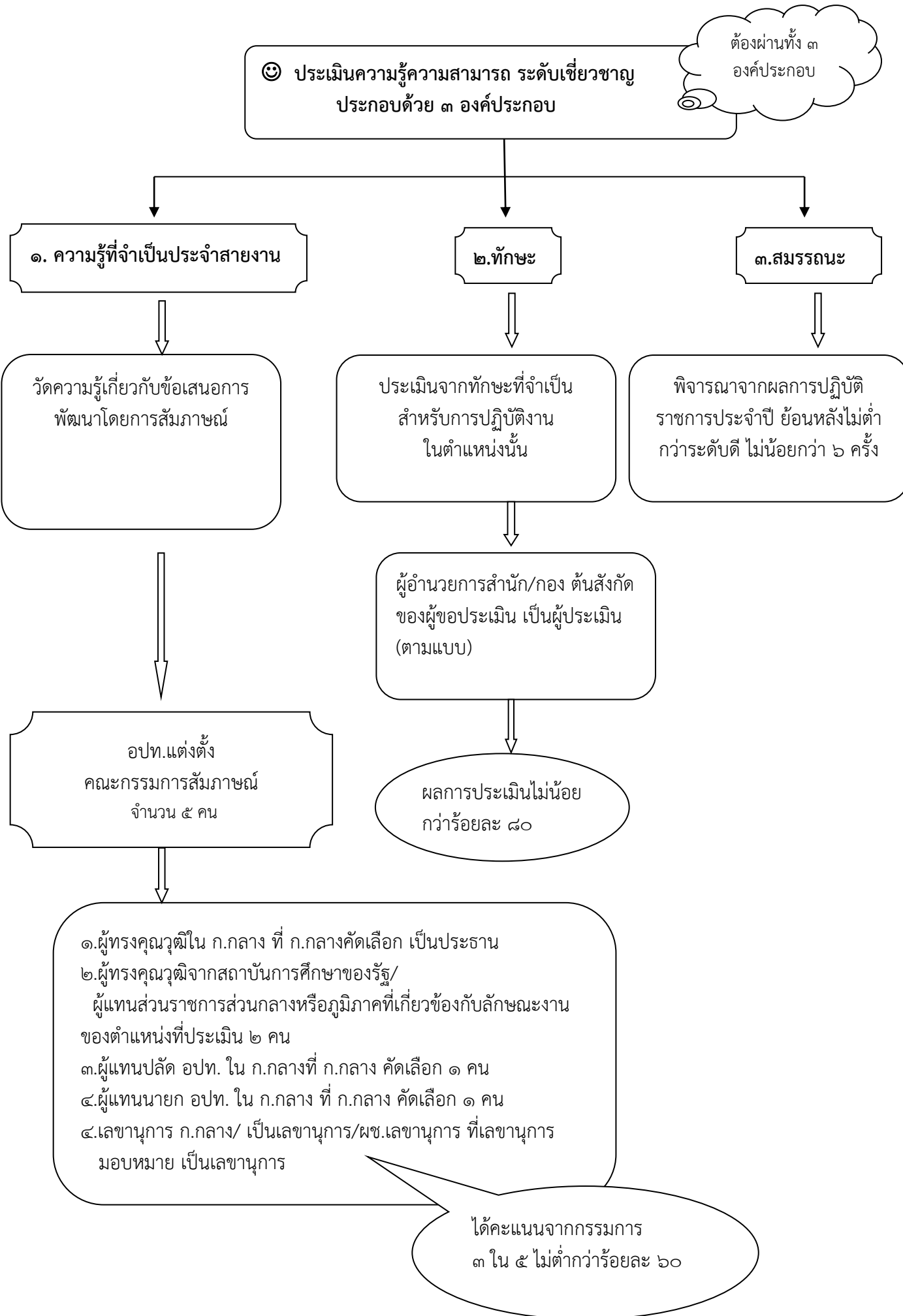


มี ผอ.ระดับสูง

### ★★การปรับปรุงตำแหน่งประเภทวิชาการ ระดับเชี่ยวชาญ

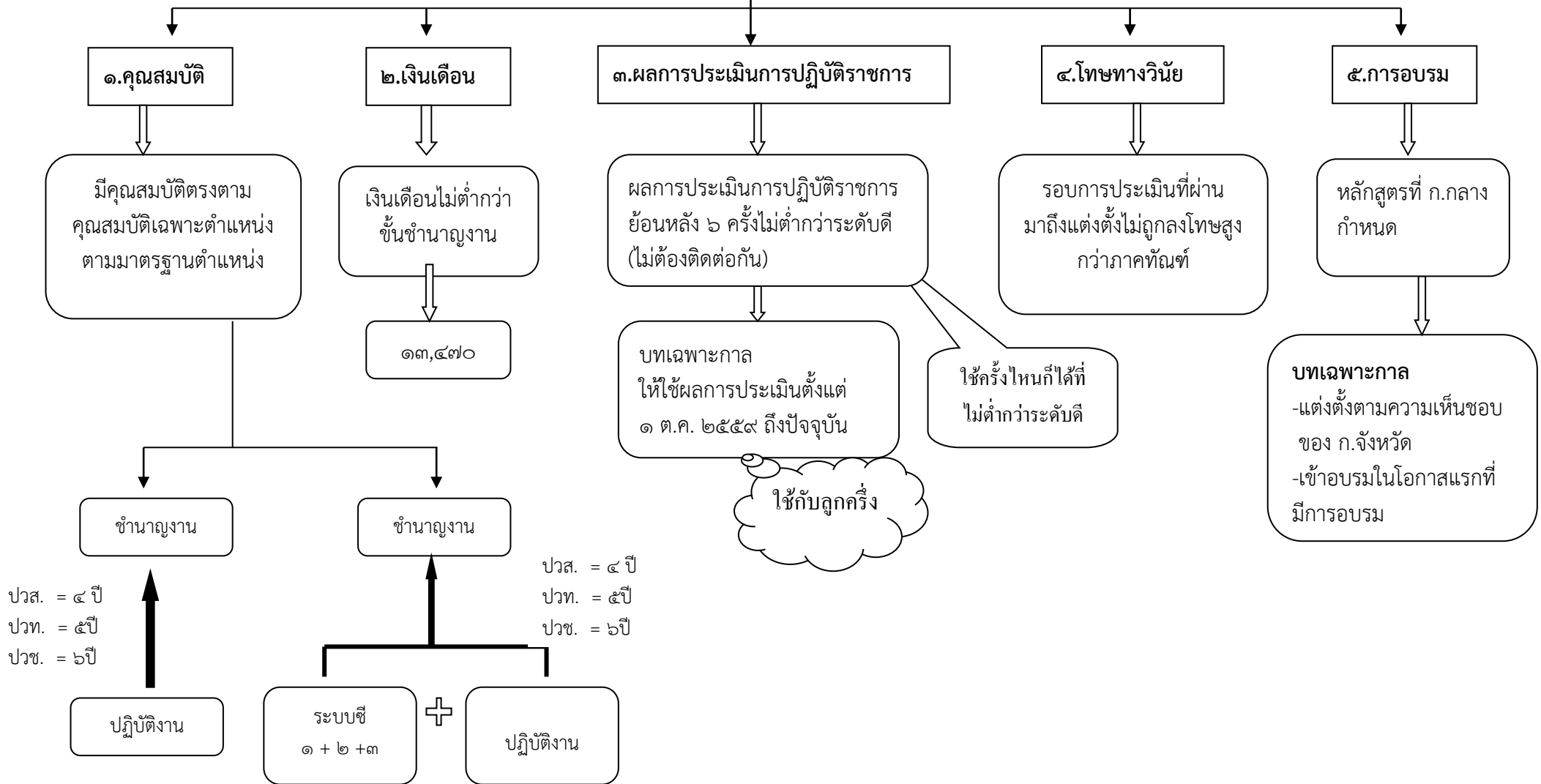




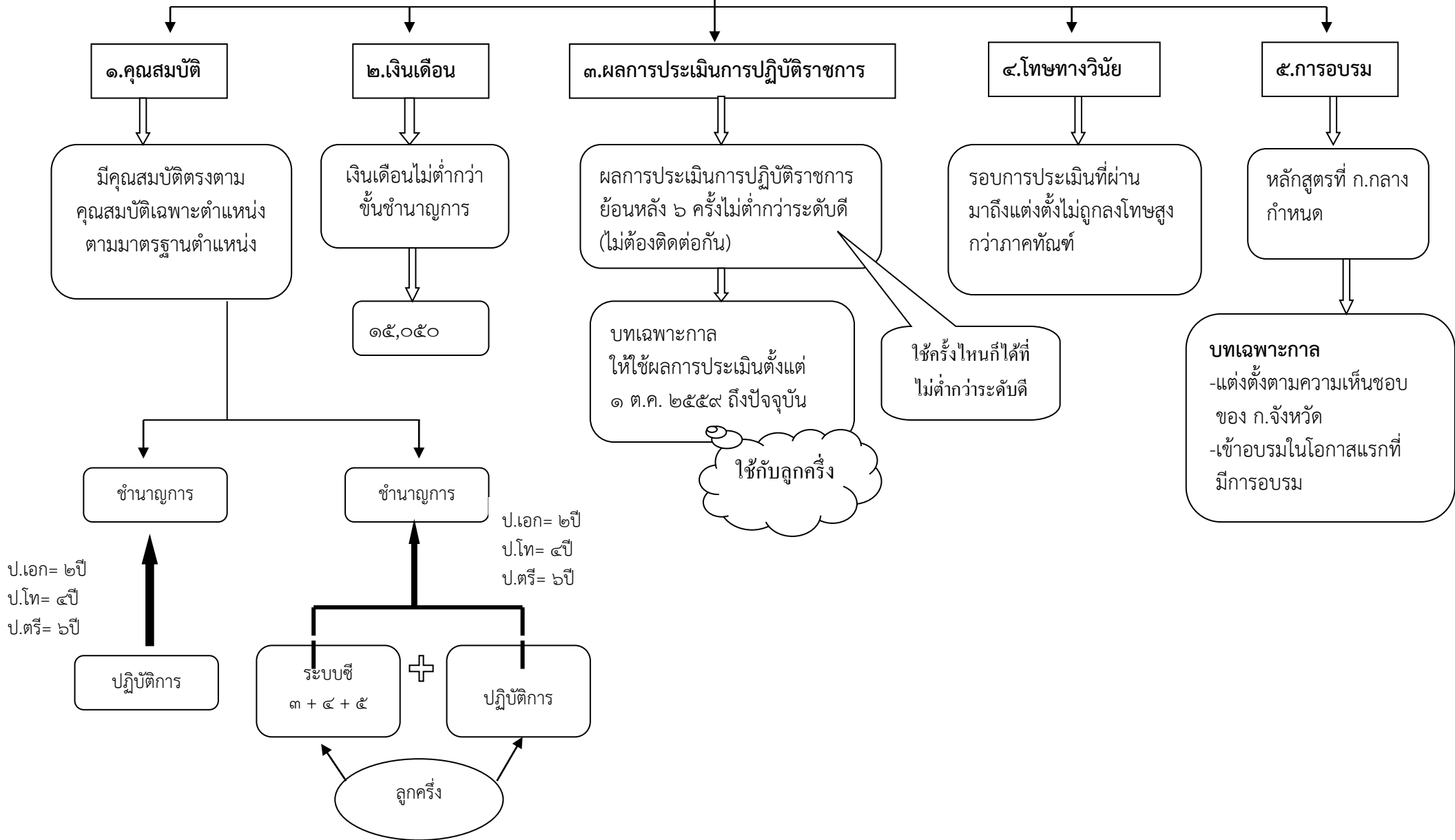




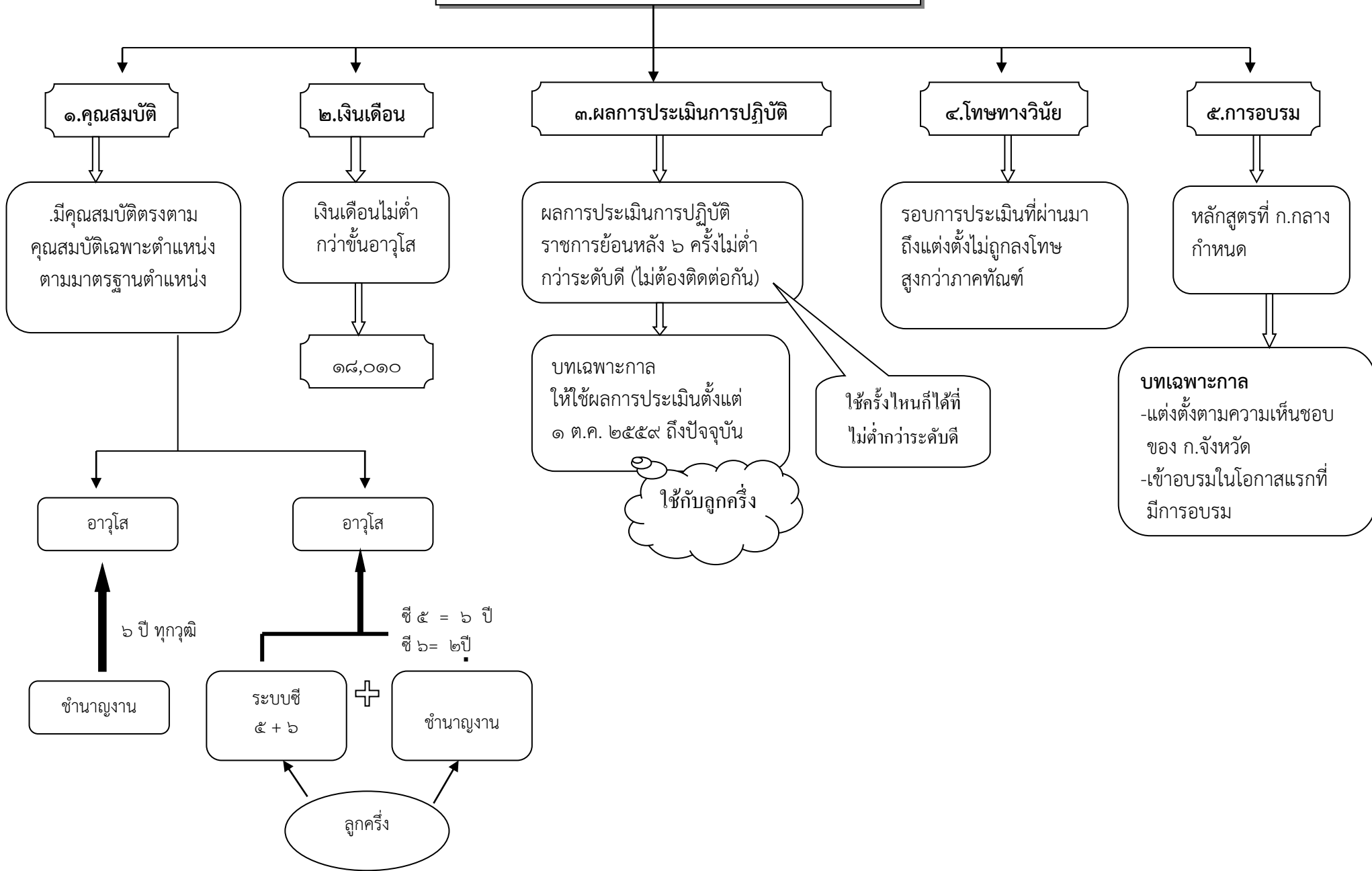
คุณสมบัติและเงื่อนไขประเภททั่วไป ระดับชำนาญงาน



คุณสมบัติและเงื่อนไขประเภทวิชาการ ระดับชำนาญการ



**\*คุณสมบัติและเงื่อนไขประเภททั่วไป ระดับอาวุโส**



**\* คุณสมบัติและเงื่อนไขประเภทวิชาการ ระดับชำนาญการพิเศษ**

